

Структура Службы Здоровья

Служба Здоровья

```
graph TD; A[Служба Здоровья] --> B[Сектор питания]; A --> C[Медицинский сектор]; A --> D[Психолого-педагогический сектор]; A --> E[Образовательный сектор]; A --> F[Физкультурно-оздоровительный сектор]; A --> G[Санитарно-гигиенический сектор]; B --> B1[шеф-повар, повара]; B --> B2[диетсестра (калькулятор)]; B --> B3[бухгалтер, по питанию]; C --> C1[врач-педиатр]; C --> C2[врач-стоматолог]; C --> C3[фельдшеры]; D --> D1[зам. директора по воспитанию]; D --> D2[психолог, соц.педагог]; E --> E1[зам. директора по предметам]; E --> E2[учителя-предметники]; E --> E3[классные руководители]; F --> F1[учителя физкультуры и ОБЖ]; F --> F2[руководители спортивных секций]; G --> G1[Зам.директора по АХЧ]; G --> G2[техслужащие];
```

Сектор питания

шеф-повар, повара
диетсестра
(калькулятор),
бухгалтер, по
питанию

Медицинский сектор

врач-педиатр,
врач-стоматолог,
фельдшеры

Психолого-педагогический сектор

зам. директора по
воспитанию
психолог, соц.педагог

Образовательный сектор

зам. директора по
предметам,
учителя-предметники,
классные руководители,

Физкультурно-оздоровительный сектор

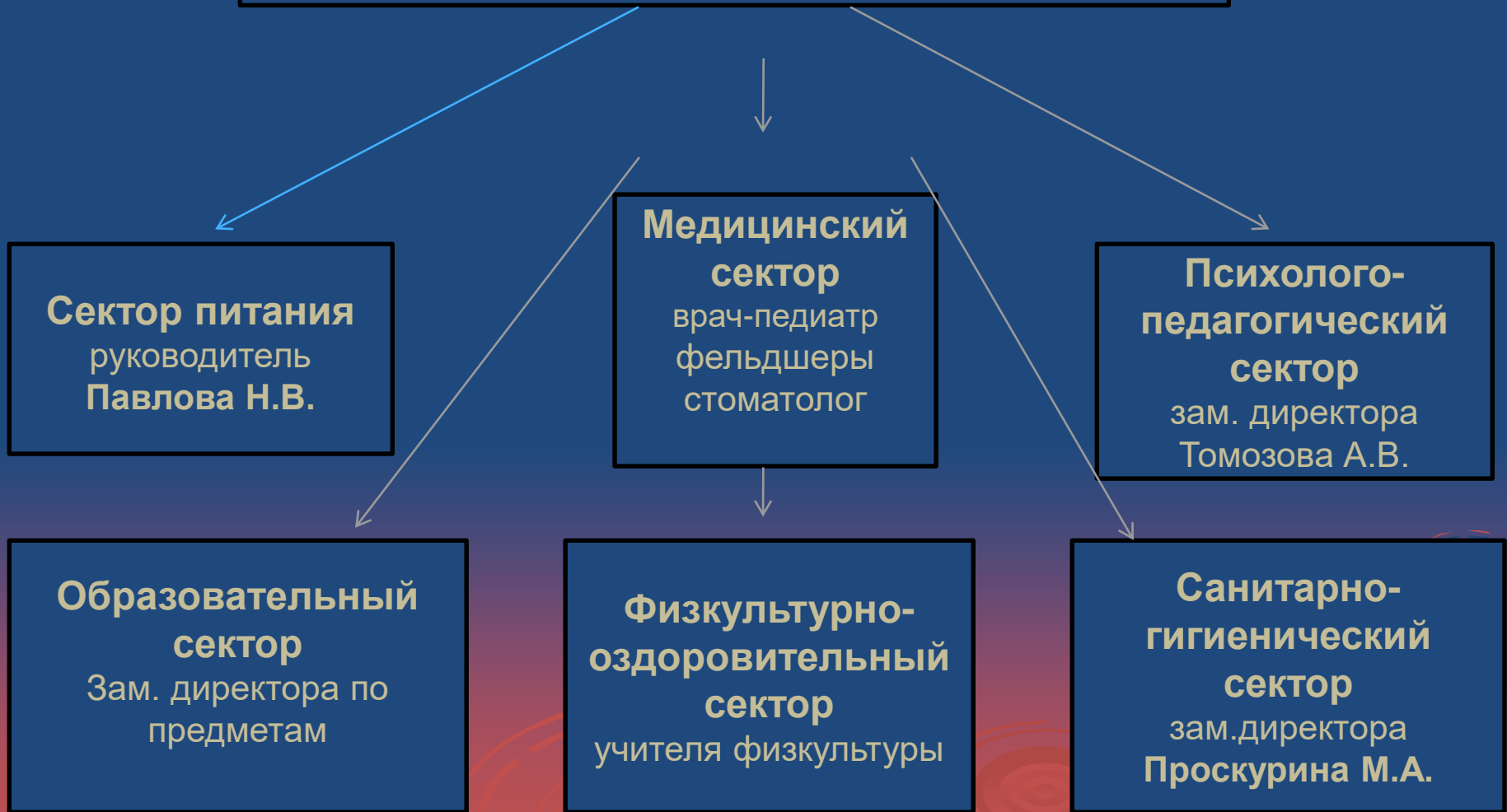
учителя физкультуры
и ОБЖ, руководители
спортивных секций

Санитарно-гигиенический сектор

Зам.директора по АХЧ,
техслужащие

Совет по здоровью

руководитель Путилина К.И.



Задачи Службы Здоровья

- повышение уровня культуры здоровья учителей и учащихся;
- организация внутренней среды ОУ, обеспечивающей здоровьесберегающий характер образовательного процесса;
- создание условий, обеспечивающих уменьшение рисков заболеваемости обучающихся и получения травм;

